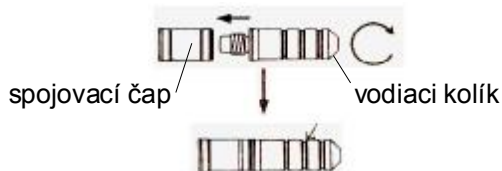


Reťaz 1/2" x 1/8" BMX 34R 110 čl.

Reťaz 1/2" x 1/8" BMX 34R so spevnenými článkami je určená špeciálne do extrémnych podmienok pre zvýšené namáhanie.

Konštrukcia umožňuje skrátenie reťaze len o jeden článok, oproti klasickému spôsobu skrátenia reťaze o dva články. Každý článok reťaze je na jednej strane vonkajší a na druhej strane vnútorný. To umožňuje zároveň presnejšie nastavenie potrebnej dĺžky reťaze.

Do spojovacieho čapu naskrutkujte vodiaci kolík.

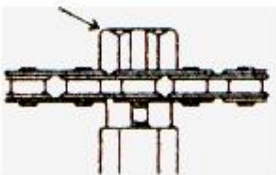


Určite správnu dĺžku reťaze. V prípade potreby reťaz skráťte nitovačom.

Spojte články reťaze a do spojovaných článkov reťaze vložte spojovací čap s vodiacim kolíkom a vložte reťaz do nitovača.

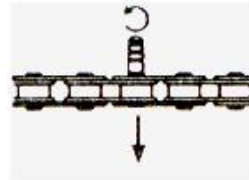


Regulačnú skrutku nitovače nastavte nadoraz k spojovanému nitovanému článku.



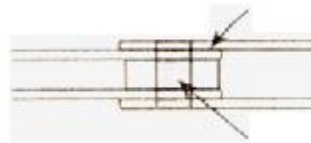
34R
FREE FOR RIDE

Nitovačom spojte reťaz - nalisujte spojovací čap s vodiacim kolíkom, vyťahnite reťaz z nitovača a vyskrutkujte vodiaci kolík zo spojovacieho čapu.

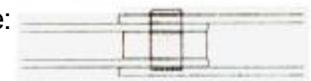


Po znitovaní reťaze skontrolujte, či je spojovací čap zalisovaný rovnomerne na oboch stranách spojovacích článkov.

A. Správne:



B. Nesprávne:



V prípade potreby upravte nitovačom správnu polohu spojovacieho čapu podľa obr. A - správne.



Záruka: 24 mesiacov

V prípade reklamácie predložte potvrdený nákupný doklad a čistú reťaz.